



Cluj Arena



Mai mult decât un stadion



Cluj Arena este mai mult decât un stadion. E un loc, o poveste, amintiri despre un stadion care a plecat, speranțe pentru un alt stadion care l-a înlocuit, toate însoțite de ambiții, orgolii, nerăbdări, curiozități, controversate, dispute și peste toate curajul de a încerca altceva. Proiectul și-a propus de la început să evolueze pe un traseu prin care să răspundă unei viziuni căutând detaliile și soluțiile care să transpună gândurile în realitate. Ingredientele arhitecturii au suprapus idei spațiale despre interior și exterior, subteran și suprateran, împreună și separat, vizibil și mascat, discret și monumental, aproape și departe, transparent și opac, comun și special, continuu și fragmentat, ocazional și cotidian, alb și negru. Ceea ce îi conferă până la urmă identitatea iconică este silueta fluidă și materialitatea anvelopei, pe care e

greu să o distingi ca acoperiș sau fațadă. O învelitoare uriașă se revarsă peste tribune și dincolo de ele, îmbrățișând totul mereu curb și mereu cursiv. Această coajă, deși foarte vizibilă rămâne pentru privitorul de la distanță misterioasă în ceea ce privește materialitatea ei. Să fie pânză? Ce culoare are? Ce e dincolo de ea? De mai aproape întrebările încep să capete răspunsuri: structura plutește și lasă să se vadă înăuntru dreptunghiul verde și culoarele ovalului athletic. Volumul se separă în patru mari aripi, articulate cu o asimetrie blândă și ceea ce părea imens de la distanță devine mai puțin mare în proximitate și intim de foarte aproape. Privirea trece aproape nestingherită dintr-o parte în cealaltă, prin fante și chiar prin fațadă în contralumină. Umbrele sunt și blânde și nete, iar soarele, atunci când vede o parte sau alta

transformă în auriu tot ce întâlnește. Norii, atunci când trec sau se adună deasupra, se reflectă sau accentuează contrastul. Asfințitul devine și mai ireal preluat de fațade și oglindit în albia Someșului. După căderea serii o constelație luminoasă preia misiunea de a contura formele. În fiecare zi ritualul se repetă cu alte ceruri cu sau fără frunze ale copacilor, iarbă sau zăpadă. Uneori, atunci când se petrece un spectacol, arena se aprinde la propriu. Lumina străbate fațadele trecând de la un alb rece orbitor al nocturnei, care transformă spațiul terenului în scenă, la tonurile mai calde ale spațiilor de sub tribune spre și mai domoala lumină trimisă pe aleile care înconjoară stadionul ca undele care se îndepărtează.

Echipa care a oferit această arhitectură vine din partea biroului Dico și Țigănaș și a fost formată din: Șerban Țigănaș, Florin Dico, Levente Kornis, Cristian Urcan, Ciprian Onețiu împreună cu Carmen Brădățeanu, Sorin Bularca, Alexandra Bendea, Ioan Sava, Lorant Miklos, Ioan Bera, Ioan Iov, Iustinian Orza, Teodora Dănilă, Ciprian Căținean, Bogdan Dico, Diana Edițoiu, Cristian Ioja, Paul Moldovan, Mihai Roșca, Adina Petrică, Sabina Bolboacă, Emilia Bolboacă și Răzvan Câmpeanu. I-au însoțit în procesul de proiectare: Universitatea Tehnică din Cluj Napoca, Bogart Construct, DAS Engineering, Grup 4 instalații, Paul Gillieron Acoustics.

Au construit: ACI Cluj, CON-A Sibiu și Transilvania Construcții.

Arh. Șerban Țigănaș





Performanță

Sportivii intră pe stadion pentru a performa și depăși limitele în numele motto-ului Jocurilor Olimpice: "Citius, Altius, Fortius." Publicul spectator vine să omagieze performanța, iar stadionul este pentru el un loc al spectacolului, al încurajărilor, al satisfacțiilor și uneori al clipelor amare. Arenele moderne îmbină această dualitate a funcției cu arhitectura de mare clasă, soluțiile inovative și ingineria de calitate, pentru a oferi orașelor în care sunt construite adevărate reperi ale vieții moderne. Cluj Arena a câștigat într-un timp foarte scurt un loc special în mintea și inima Clujenilor, dar nu numai, fiind catalogat pe bună dreptate cel mai frumos stadion din Transilvania.

Pentru Lindab stadionul a fost înainte de toate o provocare; dorința de a fi parte într-un proiect unic în felul său și ambiția de a depăși limitele. Acoperișul și fațadele, deși diferite din punct de vedere a materialelor folosite, grosimi și abordare tehnică, formează un întreg grație geometriei și al culorii special dezvoltate de Lindab pentru această construcție. Datorită structurii microscopice deosebite, culoarea se schimbă în funcție de ambient, unghiul de incidență al luminii și perioada zilei. Ne bucurăm că am fost aleși ca furnizori de materiale și soluții; că am reușit să facem față cu succes exigențelor impuse de echipa de arhitecți și constructori și rămânem deschiși la provocări similare.

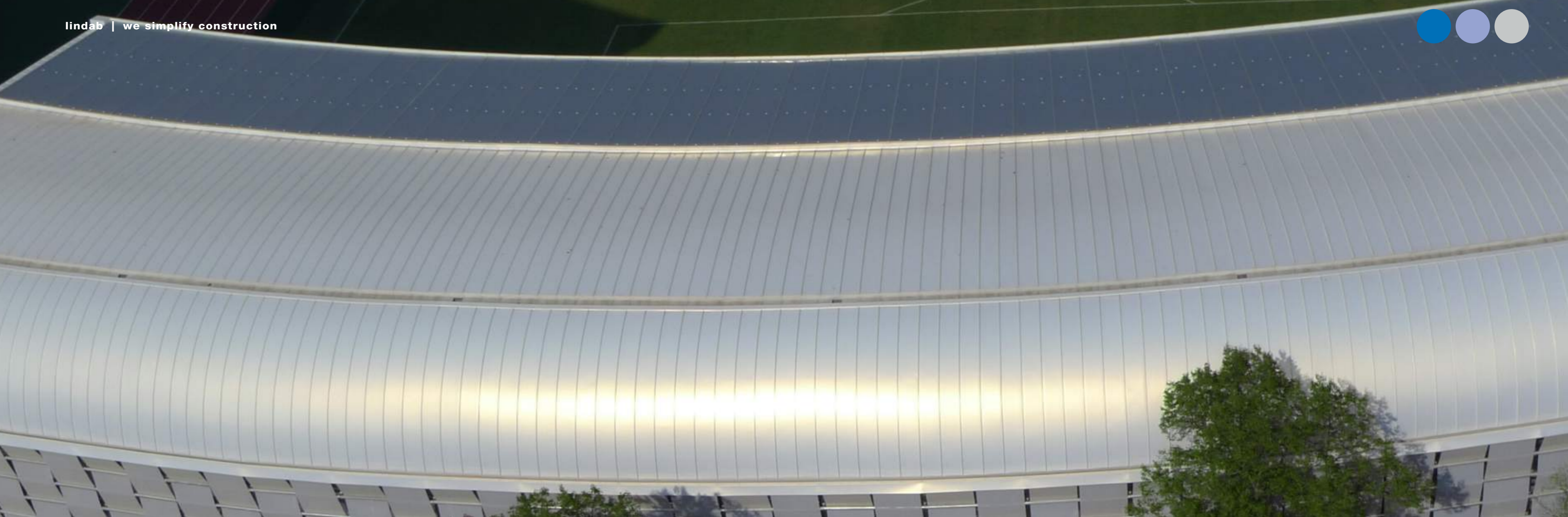
Echipa Lindab



Culoare

Ce culoare are Arena? E albă. Umbrele sunt tonuri care accentuează cursiv formele. În contact cu razele soarelui dar și cu lumina proiectoarelor noaptea albul fațadelor și al acoperișului trece în auriu discret sau intens. Datorită curburilor continue unghiul de incidență al luminii e mereu altul ceea ce schimbă culoarea perlată în fiecare punct. Vopseaua specială lucrează ca o oglindă și cerul întunecat face să sclipească contrastant marginile acoperișului sau din contră să se contopească și să se piardă contururile pe fundalul unor nori albi. Albastrul cerului e preluat de fațadă, verdele copacilor sau al taluzului de la bază sunt capturate și modifică tonurile casetelor de tablă, iar soarele de la apus se joacă în fiecare zi făcând să nu mai poți spune ce culoare are Arena. Fără să se îndepărteze de beton, de aluminiu, de acoperirile poliuretane sau epoxidice ale pardoselilor, de toate griurile gamei, albul special al fațadelor și al acoperișului răspunde steagurilor alb/negre ale clubului Universitatea. Ce culoare are până la urmă Arena? Toate culorile.





Acoperiș

Spațiul interior e îmbrățișat de acoperiș în timp ce exteriorul derivă din acesta. Continuitatea și dubla curbură îl fac înrudit cu acoperișurile vechi învelite în tablă fălțuită de meșteri acoperitori, numai că geometria copertinelor de peste tribune a făcut necesară folosirea de mașini de debitat și de curbat controlate numeric.

Tehnologia de producție și montaj a combinat designul fiecărei felii realizat direct tridimensional pe un model virtual, prelucrat pentru utilajele comandate de computer, cu montajul tradițional la mare înălțime cu alpiniști utilitari. Foarte nou și foarte vechi în același proces. Ritmul geometric al falțurilor de îmbinare ale învelitorii contribuie la lectura scării suprafeței acoperișului mai ales atunci când este evidențiat de umbre. Două

jgheaburi succesive se desenează la cote diferite, primul acolo unde panta se accentuează și acoperișul se varsă peste fațadă și al doilea la întâlnirea celor două. Două acoperișuri mai joase ale peluzelor pregătesc prin geometrii mai simple mișcarea simetric oglindită a acoperișurilor mai mari ale tribunelor.



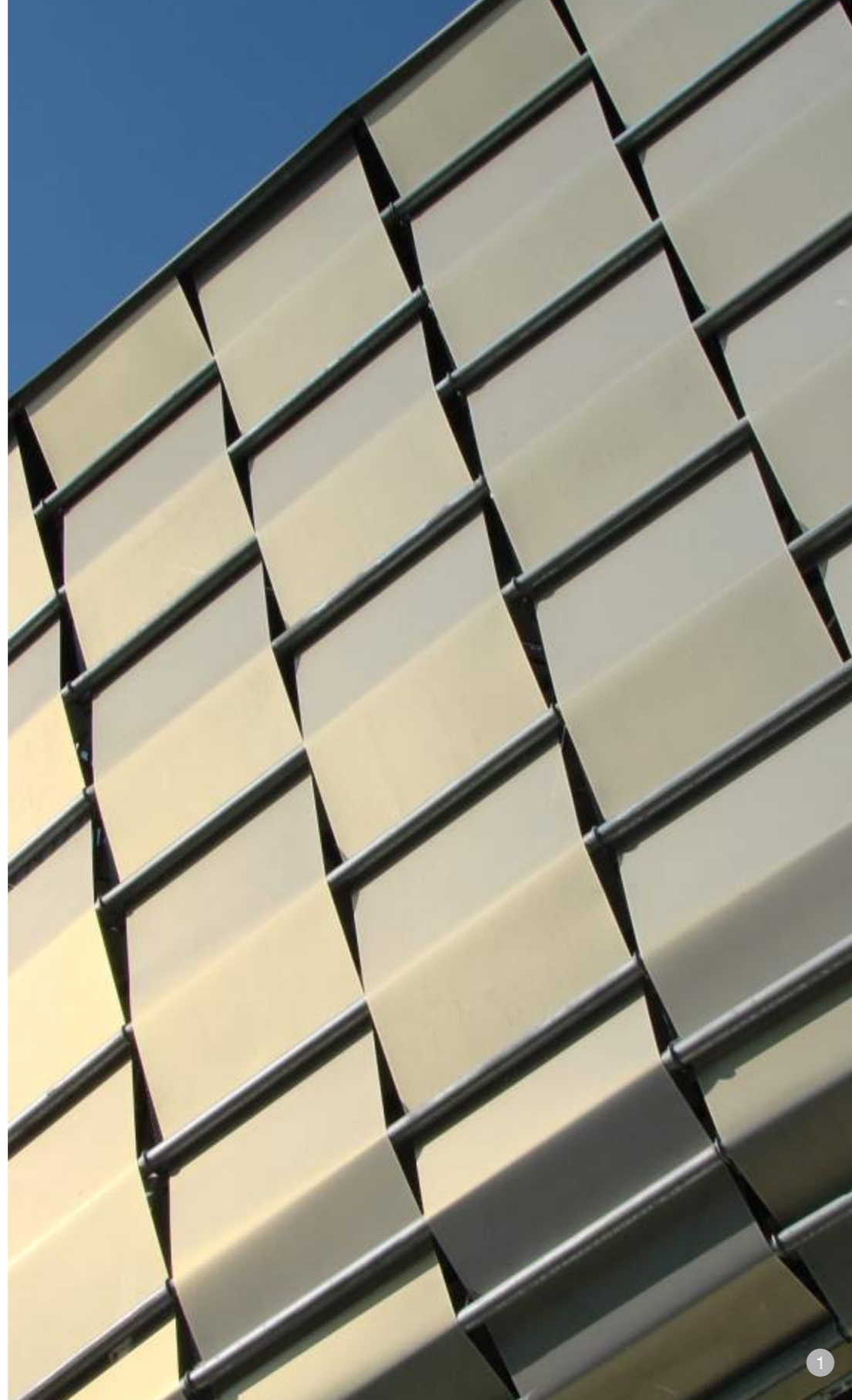


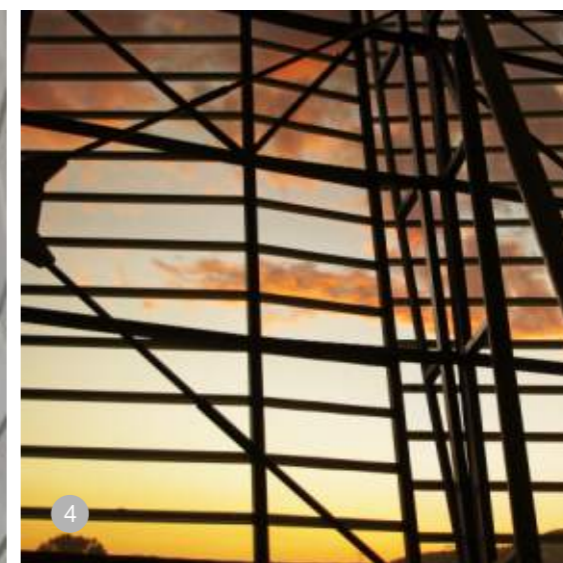
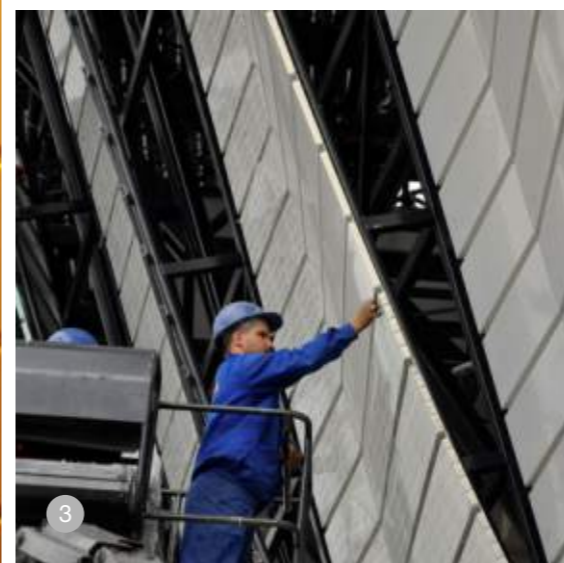
Împletitură

O perdea din fâșii de tablă perforată agățate la partea superioară, împletite alternativ printre bare orizontale rotunde și tensionate cu resorturi la partea inferioară acoperă spațiile de sub gradenele peluzelor.

Alternanța pliurilor reduce scara suprafeței și uimește prin simplitatea modului de prindere și alcătuire. Surpriza acestei fațade se arată însă din interior. Datorită perforațiilor dese ale tablei, fațada e pur și simplu transparentă și aduce în casă coroanele copacilor de afară. La anumite ore lumina soarelui trece nestingherită prin împletitura fâșiilor de tablă și face ca structura complexă din spate, o adevărată dantelărie de contravântuiri suple să se proiecteze pe pereți și pardoseli dând naștere unui joc de umbre spectaculos care are ceva dintr-un ceas solar. Ești în stadion dar ai rămas în oraș, pare să spună transparenta fațadei. Totul este făcut din variațiuni pe tema unduirii, neinventată ci doar găsită la fața locului, în meandra Someșului și în suprafața vălurită a apei, dar și în cocoșele dealurilor care îi mărginesc valea.

- 1 Alternanța suprafețelor împletituri creează un joc unic al nuanțelor.
- 2 Fâșiile perforate filtrează plăcut lumina, lasând să se vadă împrejurimile stadionului.
- 3 Seara tabla împletită dă senzația unui spațiu închis, protejat.
- 4 La exterior fațadele se transformă în ecrane uriașe ce pun în valoare detaliile construcției.





Branhii

Realizate din casete de tablă perforată asamblate pe o structură discretă fațadele tribunelor au fost marea provocare a definirii geometrice și detalierii pentru construcție. Le-am spus branhii pentru că au forma unor fante care parcă pulsează pentru a asigura respirația marilor suprafețe care îmbracă stadionul. Ele se deschid pentru a forma un ritm secundar și ferm, pentru a se arcui ca apoi să se reîntâlnească la baza fațadei și să se plieze sub tavanul nivelului de acces. Pentru a decide detaliile de fixare, modul de pliere și pentru a înțelege comportamentul materialului s-au făcut mai multe modele 1/1 la sol. Textura majoră a suprafeței care definește stadionul este dată de ritmul branhiilor care sunt la rândul lor subordonate structurii metalice a acoperișului, pe care o îmbracă. Umbrele le accentuează iar transparența dată de folosirea aceleiași table perforate continuă tema relației dinăuntru – înafară. Metalul împlânzit, fâșiat și perforat se lasă apoi împletit sau pliat pentru a se supune unor forme parcă provenite din modelaj și nu dintr-o asamblare geometrică riguros controlată digital.

- 1 În lumina apusului fațada capătă nuanțe de un auriu intens.
- 2 Casetele cu forme atipice au fost folosite și pe închiderile laterale.
- 3 Montatorii au fost la înălțime, la propriu și la figurat.
- 4 Ultimele raze ale soarelui sunt filtrate de nori și de casetele perforate.



Fotografii: © 2011 Cosmin Dragomir
© 2011 Lindab Imagebank



2

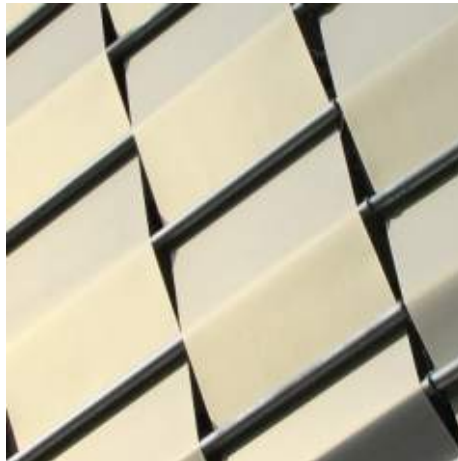
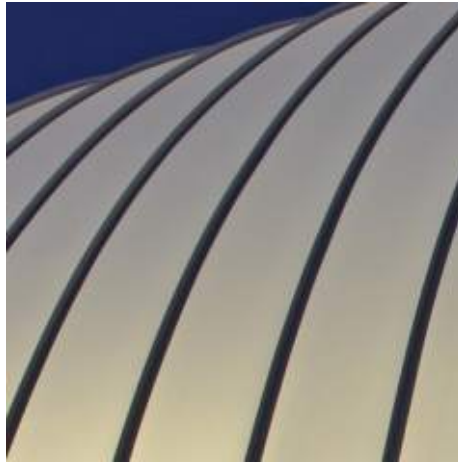


4



3

- 1 Diferențele între volume și texturi oferă un spectacol inedit al formelor și culorilor.
- 2 Fațadele prind viață prin jocul luminilor și umbrelor, al reflexiilor și siluetelor ce străbat culoarele de acces.
- 3 Terasa exterioră este un loc de relaxare, de unde se pot admira dealurile Clujului.
- 4 Geometria împletiturilor pune în valoare suprafața curbată.



Lindab Srl

Șos. de Centură nr. 8, Ștefăneștii de Jos - Ilfov 077175
Tel. +4021 2094 100, Fax +4021 2094 124
office@lindab.ro



www.lindab.ro